



Građevinski temelji

U susret izazovu

Zaštita temelja

Struktura građevinskih temelja, bilo da su duboko ili plitko utemeljeni, može biti ozbiljno ugrožena hidrostatičkim pritiskom i prodorom vode uslijed visokog nivoa podzemnih voda. Neadekvatna hidroizolacija, pucanje i odvajanje građevinskih spojeva su problemi koji će dovesti do propadanja betona i do prodiranja vode u podstrukturu. Ukratko, ovo može dovesti do nefunkcionalnosti podstrukture i tokom vremena do slabljenja same strukture građevine. Xypex ima širok učinak u hidroizolaciji i zaštiti građevinskih temelja. Xypex je prepoznat od strane vodećih graditelja kao ključni dio u izgradnji bilo da su u pitanju manje jedinice izgradnje ili visoke zgrade. Xypex netoksična kristalna tehnologija štiti hiljade temelja širom svijeta. Bilo da se koristi za izgradnju novih struktura ili za sanaciju postojećih struktura Xypex je na izvanredno dobrom glasu kada su u pitanju zaštita strukture betona i sprječavanje prodora vode, čak i u slučaju jakog hidrostatičkog pritiska.



Xypex proizvodi imaju ključnu ulogu u hidroizolaciji betona uslijed prodiranja vode, čak i pri jakom hidrostatskom pritisku. Jedinstvena Xypex tehnologija takođe štiti beton od štetnih efekata utjecaja sulfata, stvaranja pukotina i disfunkcija betonskih spojeva.

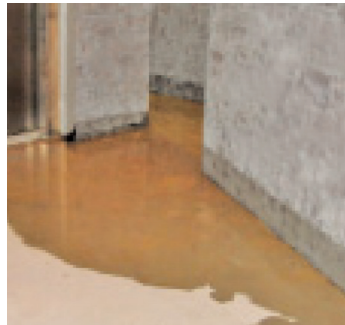
Zaštita temelja

Hidroizolacija i zaštita betona u izgradnji temelja ima slijedeće ciljeve:

Sprječavanje prodora vode kroz beton uslijed hidrostatskog pritiska, zaštita unutrašnjosti podstrukture od štete koju voda nanosi i sprječavanje korozije. U ovisnosti od sredine, beton bi takođe trebalo zaštititi od utjecaja sulfata i utjecaja klorida u morskim sredinama.

Kada su u pitanju karakteristike betona i njegova ugradnja uvijek se treba izboriti sa problemom propustljivosti koji se javlja uslijed poroznosti betona kao i mana (neispravnih građevinskih spojeva, pukotina u obliku saća, rupa), curenja između spojeva, štete nastale uslijed zamrzavanja/odmrzavanja i pukotina nastalih uslijed skupljanja i sušenja betona. Ovi problemi strukturu čine podložnom curenju, ubrzavaju mogućnost pojačane korozije čelika i propadanje površine betona.

Prodor vode kroz konstrukciju



Prodor kroz pukotine / građevinske spojeve



Oštećenja na konstrukciji (segregacija betona, pukotine, gnijezda i netretirane rupe od distancera)



Mjesta koja su podložna problemu

AB zidovi



AB ploče



Temelji



Nagibne ploče



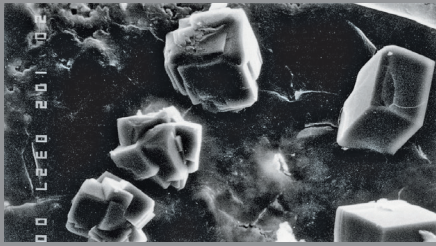
Stupovi



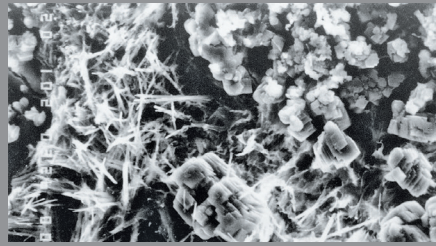
AB ploče



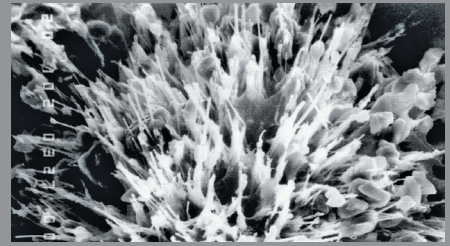
Trajno rješenje



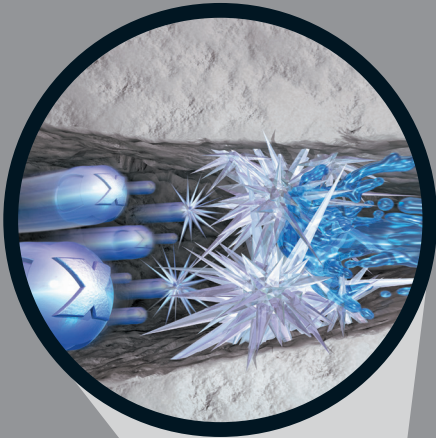
NETRETIRAN BETON



POČETAK KRISTALIZACIJE



OČVRSNUT BETON (KRISTALIZACIJA ZAVRŠENA)



Xypex tehnologija kristalizacije

Xypex proizvodi koriste prirodnu poroznost betona i kemijsku difuziju i na taj način prodiru u betonske pore i kapilare. Unutar betona, Xypex kemikalije reagiraju sa suhim česticama cementa i česticama nastalim hidratacijom cementa, i tako formiraju nerastvorljivu kristalnu strukturu duboko unutar podloge. U ovom stanju, beton postaje nepropustljiv i sprječava prodiranje tečnosti i kemikalija iz bilo kog pravca, čak i u slučaju jakog hidrostatičkog pritiska. Kemijski otporna mjesta kristalizirane strukture će ublažiti utjecaj sulfata i klorida koji mogu biti prisutni u vodi i dubljim slojevima zemlje.



Dokazana učinkovitost u svijetu

Sistemi kvaliteta i standarda zajedno sa testiranjem u laboratoriji, kao i na terenu, pokazali su da je Xypex na visokom položaju u industriji betona. Xypex je široko testiran od strane nezavisnih laboratorija u USA, Kanadi, Australiji, Japanu, Europi i drugim zemljama.

Prednosti Xypex-a

Xypex tehnologija kristalizacije djeluje unutar betona, pritom izbjegavajući tipične nedostatke povezane sa tradicionalnim membranskim/površinskim proizvodima.

- | | |
|---|--|
| ✓ Trajan je i reaktivan u prisustvu vode | ✓ Ne zahtijeva dodatnu zaštitu kao što je slučaj sa oblikovanim membranama |
| ✓ Samozacjeljuje pukotine do 0.4 mm | ✓ Otporan na utjecaj kemikalija |
| ✓ Može biti primjenjen i na jednu i na drugu stranu betonske površine | ✓ Ne propada |

Odgovarajući proizvodi

Prednosti Xypex Admix proizvoda

- Trajna hidroizolacija
- Pojačava izdržljivost betona
- Vrednuje inženjerstvo
- Netoksičan
- Otporan na štetne efekte prodiranja vode i utjecaja kemikalija



Xypex Admix za izgradnju betona

Xypex Admix je prvi izbor kada se tehnologija Xypex kristalizacije stavlja u nove strukture betona za izgradnju temelja. Obzirom da se Xypex Admix stavlja u smjesu prilikom miješanja, postaje integrirani dio betonske matrice, što smanjuje moguće štetne efekte prodiranja vode i utjecaja kemikalija. Xypex Admix može se stavljati u elemente prije samog pozicioniranja, tijekom montiranja struktura ili se može dodati u smjesu za prskani beton.



Prije pozicioniranja



U toku ugradnje



Tokom nanošenja betona prskanjem

Prednosti Xypex premaza

- Ne zahtijeva suhu površinu
- Može se nanijeti na bilo koju stranu betona
- Ne zahtijeva skupe prvobitne premaze površine niti zahtijeva nanošenje više slojeva
- Zatvaranje, brušenje, obrada i zaštita u toku punjenja nije potrebna
- Trajna hidroizolacija
- Pojačava izdržljivost betona
- Ne sadrži VOCs

Dodatni proizvodi

- FCM 80
- Megamix I & II
- Gamma Cure
- Xycrylic Admix

Sanacija i popravka

Xypex premazi i proizvodi za sanaciju omogućuju ekonomičnu i pouzdanu sanaciju struktura, popravka štete, curenja ispod nagiba strukture čak i sa suprotne strane. Xypex Concentrat i Modified se primjenjuju u vidu premaza na površini betona. Za razliku od drugih materijala za koje je potrebna suha podloga, Xypex proizvodi zahtijevaju vlažnu površinu – stanje tipično za podstrukture koje propuštaju vodu. Ova sredina je odgovarajuća za proces Xypex kristalizacije. Xypex Patch'n Plug, Concentrat Dry- Pac i Megamix proizvodi su posebno dizajnirani kako bi trajno izvršili sanaciju betonskih mana kao što su pukotine u obliku saća, pukotina i neispravnih građevinskih spojeva. Ovi proizvodi su takođe učinkoviti u popunjavanju vezivnih rupa i zapunjavanja prostora oko cijevi.



Premazivanje Concentrat i Modified



Zatvaranje pukotina Patch'n Plug



Sanacija Patch'n Plug i Megamix



Posjetite nas na www.xypex.com za više informacija & detalja o proizvodima.

Beingthere™

PRIMJERI IZGRADNJE



Stambeni kompleks One Hyde Park, Velika Britanija



TIS banka, Turska



Kineska banka, Kina



Institut za medicinska istraživanja Wisconsin, SAD

Pronađite Xypex distributera u Vašoj državi:

- | | | | |
|--------------------------|----------------|----------------|------------------------------|
| - ALBANIJA | - FRANCUSKA | - LATVIJA | - RUSIJA |
| - ARGENTINA | - GANA | - LIBANON | - SAD |
| - AUSTRALIJA | - GRČKA | - LITHVA | - SAUDIJSKA ARABIA |
| - AUSTRIJA | - GRUZIJA | - MAĐARSKA | - SENEGAL |
| - BANGLADEŠ | - GUAM | - MAKAO | - SIERRA LEONE |
| - BARBADOS | - HONDURAS | - MAKEDONIJA | - SINGAPUR |
| - BELGIJA | - HONG KONG | - MALEZIJA | - SLOVAČKA |
| - BERMUDA | - HRVATSKA | - MAROKO | - SLOVENIJA |
| - BOLIVIJA | - ISLAND | - MAURICIJUS | - SRBIJA |
| - BOSNA & HERCEGOVINA | - INDIJA | - MEKSIKO | - ŠPANIJA |
| - BRAZIL | - INDOZEZIJA | - MONGOLIJA | - ŠRI LANKA |
| - BUGARSKA | - IRAN | - NEPAL | - ŠVICARSKA |
| - CIPAR | - IRSKA | - NIGERIJA | - TAJLAND |
| - CRNA GORA | - ITALIJA | - NIKARAGVA | - TAJVAN |
| - ČEŠKA REPUBLIKA | - IZRAEL | - NIZOZEMSKA | - TANZANIJA |
| - ČILE | - JAPAN | - NJEMAČKA | - TUNIS |
| - DANSKA | - JORDAN | - NORVEŠKA | - TURSKA |
| - DOMINIKANSKA REPUBLIKA | - JUŽNA AFRIKA | - NOVY ZEALAND | - UGANDA |
| - DŽIBUTI | - KANADA | - PAKISTAN | - UJEDINJENI ARAPSKI EMIRATI |
| - EGIPAT | - KATAR | - PANAMA | - UKRAJINA |
| - EKVADOR | - KENIA | - PARAGVAJ | - URUGVAJ |
| - ESTONIJA | - KINA | - PERU | - VELIKA BRITANIJA |
| - ETHIOPIJA | - KOLUMBIJA | - POLJSKA | - VENECUELA |
| - FILIPINI | - KOREA | - PORTORIKO | - VIJETNAM |
| - FINSKA | - KOSOVO | - PORTUGAL | - ZIMBABVE |
| | - KOSTARIKA | - RUANDA | |
| | - KUVAJT | - RUMUNJSKA | |



XYPEX CHEMICAL CORPORATION 13731 Mayfield Place, Richmond, British Columbia, Canada V6V 2G9
 Tel: 604.273.5265 Toll Free: 1.800.961.4477 E-mail: enquiry@xypex.com Website: www.xypex.com
 Ekskluzivni zastupnik u BiH: A&S GIFIKS d.o.o., Zaobilaznica 041, Tomislavgrad, Tel: 034 352 050, E-mail: xypexbh@tel.net.ba
 XYPEX is a registered trademark of Xypex Chemical Corporation • Copyright © 2012 Xypex Chemical Corporation • Printed in Canada