



Postrojenja za preradu voda

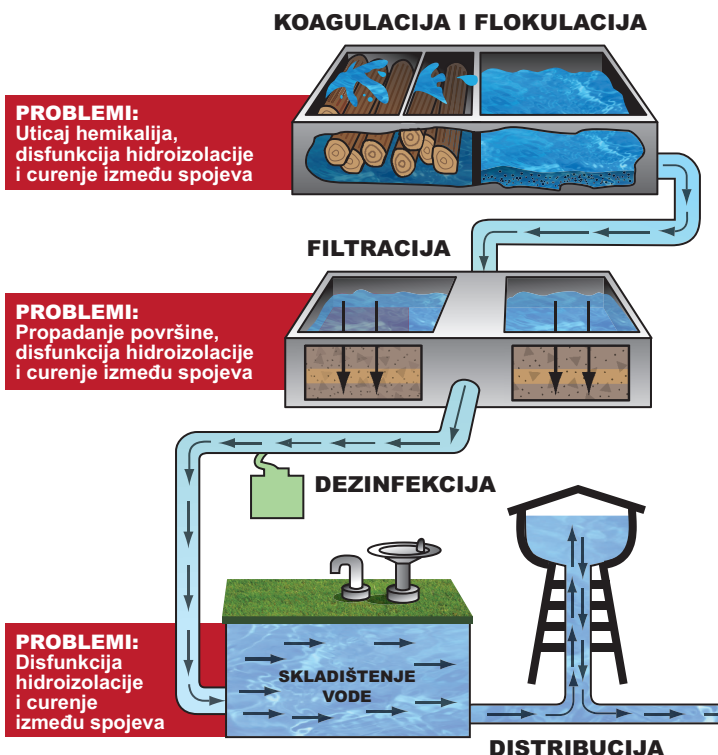
U susret izazovu

Zaštita struktura za preradu vode

Strukturna cjelovitost rezervoara koji skladište vodu, unutar postrojenja za preradu vode, u potpunosti zavisi od zaštite čelične armature kako ne bi došlo do korozije. Neadekvatna hidroizolacija, pukotine, disfunkcija betonskih spojeva i utjecaj kemikalija su problemi koji će dovesti do propadanja i uništenja betona. Posljedica se ogleda u skupoj obnovi i značajno smanjenom vijeku trajanja određene strukture. Sa preko 40 godina iskustva u 70 zemalja širom svijeta Xypex ima široko iskustvo na polju hidroizolacije i zaštite komunalne infrastrukture, zbog toga je Xypex priznat kao ključni učesnik u industriji za preradu vode. Naša netoksična Xypex tehnologija kristalizacije je zvanično odobrena širom svijeta kad je u pitanju upotreba pitke vode i ima širok portfolio internacionalnih projekata i preporuka. Bilo da se koristi za izgradnju novih građevinskih struktura ili za obnovu struktura za preradu vode, Xypex je postigao izvanrednu reputaciju kad je u pitanju otpor ekstremnom hidrostatičkom pritisku i utjecaju kemikalija, kao i kad je u pitanju zaštita strukturne cjelovitosti betona.



Xypex proizvodi imaju važnu ulogu u hidroizolaciji i zaštiti betona u odnosu na hidrostatički pritisak, pukotine, curenje između spojeva, utjecaj kemikalija i propadanje površine – problemi na koje se obično nailazi kod raznih betonskih struktura koje su potrebne za proces prerade vode.



Hidrostatički pritisak

Hidroizolacija i zaštita betona u strukturama za preradu vode ima dva cilja:

Da spriječi curenje vode iz građevinske strukture u kojoj se skladišti uslijed hidrostatičkog pritiska i da zaštiti čelične armature od korozije.

S obzirom na karakteristike betona, njegovu ugradnju i integraciju, potrebno je izboriti se sa problemom propustljivosti koji se javlja uslijed poroznosti betona kao i slijedećih mana: neispravnih građevinskih spojeva, pukotina u obliku saća, rupa, curenja između spojeva, štete nastale usljed zamrzavanja/odmrzavanja i pukotina usljed skupljanja i sušenja betona. Ovi problemi strukturu čine podložnom curenju i mogu ubrzati mogućnost pojačane korozije čelične armature i propadanje površine betona.

Dodatni problemi

Utjecaj kemikalija

U prisustvu koagulanata i flokulanata kao što su soli željeza soli aluminijuma i polimera stvara se dugoročno oštećenje betona što može dovesti do propadanja površine. Oštećenjem betonskog površinskog sloja, čelična armatura unutar strukture postaje podložna koroziji, propadanju, što na kraju može dovesti do uništenja same strukture.

Propadanje površine

Proces ispiranja, koji se redovno koristi u toku čišćenja filtera rezervoara ima prirodno abrazivno djelovanje koje utječe na površinu rezervoara, uklanjajući prvobitnu hidroizolacijsku podlogu koja ima zaštitnu ulogu. Na taj način se beton izlaže hidrostatičkom pritisku, što dovodi do korozije čelične armature i curenja vode.

Strukture za preradu vode



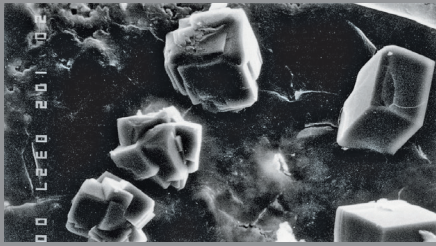
- Strukture za unos neobrađene vode
- Flokulacioni bazeni
- Bazeni za taloženje
- Rezervoari za filtraciju vode
- Rezervoari i strukture za distribuciju

Tipična oštećenja betona

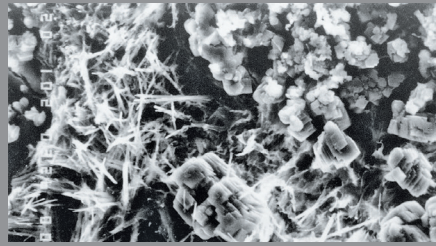


- Mane betona
- Pukotine i curenje između spojeva
- Propadanje površine
- Utjecaj kemikalija
- Šteta pri zamrzavanju/odmrzavanju

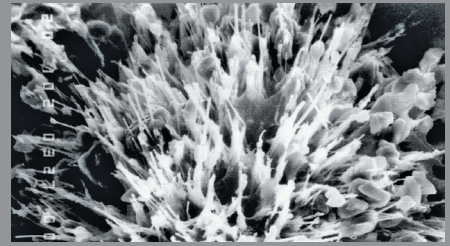
Trajno rješenje



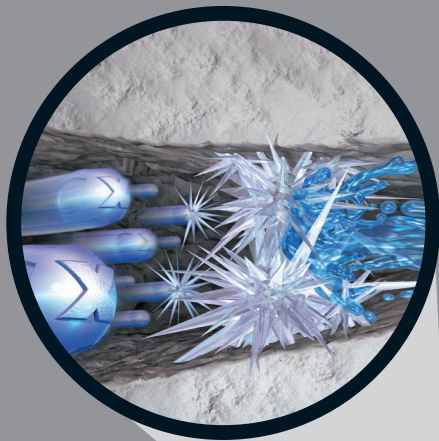
NETRETIRAN BETON



POČETAK KRISTALIZACIJE



OČVRSNUT BETON (KRISTALIZACIJA ZAVRŠENA)



Xypex tehnologija kristalizacije

Xypex proizvodi koriste prirodnu poroznost betona i kemijsku difuziju i na taj način prodiru u betonske pore i kapilare. Unutar betona, Xypex kemikalije reagiraju sa suhim česticama cementa i česticama nastalim hidratacijom cementa i tako formiraju nerastvorljivu kristalnu strukturu duboko unutar podloge. U ovom stanju, beton postaje nepropustljiv, i sprječava prodiranje tečnosti i kemikalija iz bilo kog pravca, čak i u slučaju jakog hidrostatičkog pritiska. Kemijska otpornost kristalizirane strukture će spriječiti utjecaj kemikalija koje se koriste u tijeku procesa prerade.



Dokazana učinkovitost u svijetu

Sistemi kvaliteta i standarda zajedno sa testiranjem u laboratoriji, kao i na terenu, pokazali su da je Xypex na visokom položaju u industriji betona. Xypex je široko bio testiran od strane nezavisnih laboratorija u USA, Kanadi, Australiji, Japanu, Europi i drugim zemljama.

Prednosti Xypex proizvoda

Xypex tehnologija kristalizacije djeluje unutar betona, pritom izbjegavajući tipične nedostatke povezane sa tradicionalnim membranskim/površinskim proizvodima.

✓ Otpornost na utjecaj kemikalija	✓ Trajan je i reaktivan u prisustvu vode
✓ Ne propada	✓ Može biti primjenjen na jednoj i na drugoj strani betonske površine
✓ Samozacjeljuje pukotine do 0.4 mm	✓ Netoksičan; odobren za upotrebu kod pitke vode

Odgovarajući proizvodi

Prednosti Xypex Admix proizvoda

- Trajna hidroizolacija
- Pojačava izdržljivost betona
- Odobren u kontaktu sa pitkom vodom
- Vrednuje inženjerstvo
- Otporan na štetne efekte prodiranja vode i utjecaja kemikalija



Xypex Admix za izgradnju betona

Xypex Admix je prvi izbor kada se tehnologija Xypex kristalizacije stavlja u nove strukture betona za izgradnju postrojenja za preradu vode. Pošto se Xypex Admix stavlja u smjesu prilikom mješanja, postaje integrirani dio betonske matrice, što smanjuje moguće štetne efekte prodiranja vode i utjecaja kemikalija. Zbog fleksibilnosti stavljanja proizvoda, Xypex Admix može se stavljati u elemente prije samog pozicioniranja, tokom ugradnje struktura ili se može dodati u smjesu za prskani beton.



Prije pozicioniranja



U toku ugradnje



Tokom nanošenja betona prskanjem

Prednosti Xypex premaza

- Ne zahtijeva suhu površinu
- Može se nanijeti na bilo koju stranu betona
- Ne zahtijeva skupe prvobitne premaze površine niti zahtijeva nanošenje više slojeva
- Zatvaranje, brušenje, obrada i zaštita u toku punjenja nije potrebna
- Trajna hidroizolacija
- Ne sadrži VOCs

Dodatni proizvodi

- FCM 80
- Gamma Cure
- Xycrylic Admix

Oporavak i popravka

Xypex premazi i proizvodi za sanaciju omogućuju ekonomičnu i pouzdanu sanaciju oštećenih struktura za preradu vode. Xypex Concentrat i Modified se primjenjuju u vidu premaza na površini betona. Za razliku od drugih materijala za koje je potrebna suha podloga, Xypex proizvodi zahtijevaju vlažnu površinu – uvjeti koji su tipični za strukture za preradu vode. Ova sredina je odgovarajuća za proces Xypex Kristalizacije.



Premazivanje
Concentrat i Modified



Zatvaranje pukotina
Patch'n Plug



Sanacija
Patch'n Plug i Megamix



Posjetite nas na www.xypex.com
za više informacija & detalja
o proizvodima.



Postrojenje za pregradu voda Mao Point , Dominikanska Republika



Postrojenje za desalinizaciju reverznom osmozom, Čile



Postrojenje za pročišćavanje vode Croton UV, SAD



Postrojenje za pročišćavanje vode Ponta Do, Brazil



Vodosprema, Koliba Bratislava

Pronađite Xypex distributera u Vašoj državi:

- | | | | |
|--------------------------|----------------|----------------|------------------------------|
| - ALBANIJA | - FRANCUSKA | - LATVIJA | - RUSIJA |
| - ARGENTINA | - GANA | - LIBANON | - SAD |
| - AUSTRALIJA | - GRČKA | - LITHVA | - SAUDIJSKA ARABIA |
| - AUSTRIJA | - GRUZIJA | - MAĐARSKA | - SENEGAL |
| - BANGLADEŠ | - GUAM | - MAKAO | - SIERRA LEONE |
| - BARBADOS | - HONDURAS | - MAKEDONIJA | - SINGAPUR |
| - BELGIJA | - HONG KONG | - MALEZIJA | - SLOVAČKA |
| - BERMUDA | - HRVATSKA | - MAROKO | - SLOVENIJA |
| - BOLIVIJA | - ISLAND | - MAURICIJUS | - SRBIJA |
| - BOSNA & HERCEGOVINA | - INDIJA | - MEKSIKO | - ŠPANIJA |
| - BRAZIL | - INDOZEZIJA | - MONGOLIJA | - ŠRI LANKA |
| - BUGARSKA | - IRAN | - NEPAL | - ŠVICARSKA |
| - CIPAR | - IRSKA | - NIGERIJA | - TAJLAND |
| - CRNA GORA | - ITALIJA | - NIKARAGVA | - TAJVAN |
| - ČEŠKA REPUBLIKA | - IZRAEL | - NIZOZEMSKA | - TANZANIJA |
| - ČILE | - JAPAN | - NJEMAČKA | - TUNIS |
| - DANSKA | - JORDAN | - NORVEŠKA | - TURSKA |
| - DOMINIKANSKA REPUBLIKA | - JUŽNA AFRIKA | - NOVY ZEALAND | - UGANDA |
| - DŽIBUTI | - KANADA | - PAKISTAN | - UJEDINJENI ARAPSKI EMIRATI |
| - EGIPAT | - KATAR | - PANAMA | - UKRAJINA |
| - EKVADOR | - KENIA | - PARAGVAJ | - URUGVAJ |
| - ESTONIJA | - KINA | - PERU | - VELIKA BRITANIJA |
| - ETHIOPIJA | - KOLUMBIJA | - POLJSKA | - VENECELA |
| - FILIPINI | - KOREA | - PORTORIKO | - VIJETNAM |
| - FINSKA | - KOSOVO | - PORTUGAL | - ZIMBABVE |
| | - KOSTARIKA | - RUANDA | |
| | - KUVAJT | - RUMUNJSKA | |